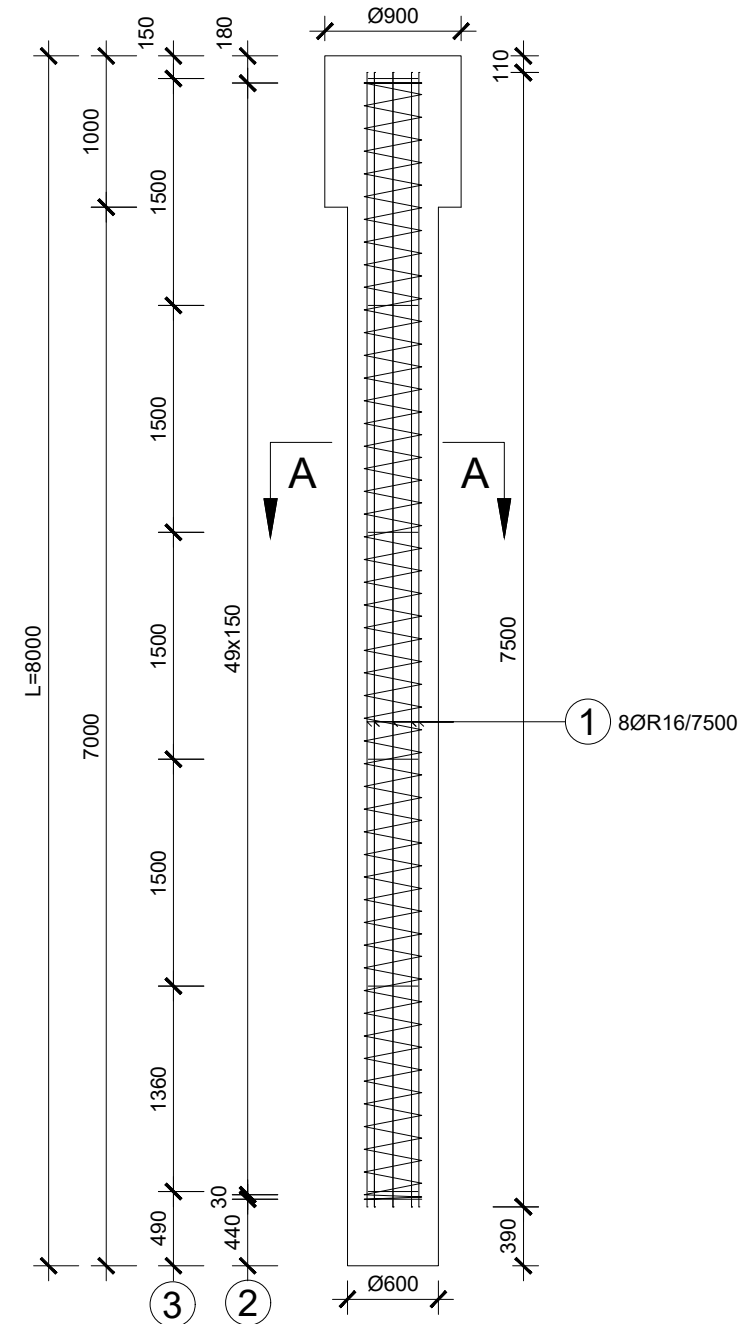


SO 11-11-01 ŽELEZNIČNÍ SPODEK
SCHÉMA PILOT M 1:200



SOUŘADNICOVÝ SYSTÉM: S-JTSK
VÝŠKOVÝ SYSTÉM: Bpv



číslo piloty	prům. (mm)	délka (m)	x	y	z (m B.P.V.)
01	600	8,0	731638,454	964767,119	320,275
02	600	8,0	731637,695	964770,022	320,425
03	600	8,0	731636,936	964772,924	320,575
04	600	8,0	731636,178	964775,827	320,725
05	600	8,0	731634,584	964766,108	320,275
06	600	8,0	731633,825	964769,010	320,425
07	600	8,0	731633,066	964771,913	320,575
08	600	8,0	731632,308	964774,815	320,725
09	600	8,0	731630,714	964765,096	319,275
10	600	8,0	731629,955	964767,999	319,425
11	600	8,0	731629,196	964770,901	319,575
12	600	8,0	731628,438	964773,804	319,725
13	600	8,0	731627,223	964762,633	319,200
14	600	8,0	731626,212	964766,503	319,400
15	600	8,0	731625,200	964770,373	319,600
16	600	8,0	731624,188	964774,243	319,800
17	600	8,0	731623,353	964761,622	319,200
18	600	8,0	731622,342	964765,492	319,400
19	600	8,0	731621,330	964769,362	319,600
20	600	8,0	731620,318	964773,231	319,800
21	600	8,0	731619,483	964760,610	318,200
22	600	8,0	731618,472	964764,480	318,400
23	600	8,0	731617,460	964768,350	318,600
24	600	8,0	731616,448	964772,220	318,800
25	600	8,0	731615,613	964759,598	318,200
26	600	8,0	731614,602	964763,468	318,400
27	600	8,0	731613,590	964767,338	318,600
28	600	8,0	731612,578	964771,208	318,800
29	600	8,0	731611,743	964758,587	317,200
30	600	8,0	731610,732	964762,457	317,400
31	600	8,0	731609,720	964766,327	317,600
32	600	8,0	731608,708	964770,197	317,800
33	600	8,0	731607,873	964757,575	317,200
34	600	8,0	731606,862	964761,445	317,400
35	600	8,0	731605,850	964765,315	317,600
36	600	8,0	731604,838	964769,185	317,800

Technical drawing of a distance ring (Distančník) showing top and side views with dimensions and labels.

Top View:

- Outer diameter: $\varnothing 600$
- Inner diameter: $\varnothing 372$
- Distance ring label: **DISTANČNÍK**

Side View:

- Outer diameter: $\varnothing 328$
- Inner diameter: $\varnothing 8/62,41$ b.m.
- Distance ring label: **DISTANČNÍK**

Dimensions:

- Outer diameter: $\varnothing 600$
- Inner diameter: $\varnothing 372$
- Outer diameter: $\varnothing 328$
- Inner diameter: $\varnothing 8/62,41$ b.m.

Labels:

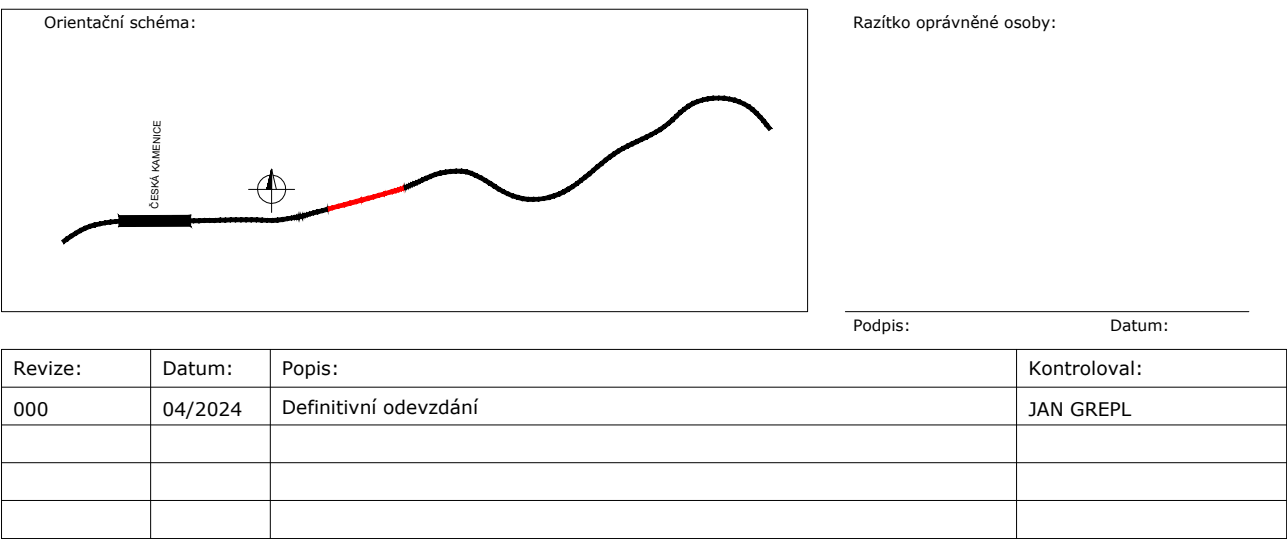
- DISTANČNÍK**



BETON
C30/37 - XC2, XA1; 2,62 m³/ks

OCEL:
B500B; 125,353 kg/ks

$$\begin{aligned}C_{\text{MIN}} &= 75 \text{ mm} \\C_{\text{NOM}} &= 110 \text{ mm}\end{aligned}$$

KÓTOVÁNO V mm!



Stavebník/Investor: Adresa:	SPRÁVA železnic, státní organizace Dlážděná 1003/7, 110 00 Praha 1	 SPRÁVA ŽELEZNIC	
Záستupce investora: Adresa:	Stavební správa západ Ke Štvanici 656/3, 186 00 Praha 8 - Karlín		
Zhotovitel stavby:	DIPONT s.r.o.	 dipont	
Adresa: Kontakt:	Klíšská 1432/18, 400 01 Ústí nad Labem T: +420 475 201 724 E: dipont@diipont.cz		
Hlavní projektant (HIP): Ing. Jan Grepl	Specialista: Ing. Jan Grepl	Odpovědný projektant: Ing. Jan Grepl	Zpracovatel: Ing. Zuzana Greplová

Název stavby/akce:	Snanec tělesa železničního spodku na trati Děčín – Jedlová v km 25,880 -25,980					Označení (S-kód): S632000536 Označení zhotovitele: D21106
Název části:	Stavební část					Označení části: D_2.1.1
Název objektu:	Česká Kamenice - Horní Kamenice, železniční spodek					Označení objektu/komplexu: SO 11-11-01
Název přílohy:	Schéma pilot					Číslo přílohy: 2.0.6.1
Název vlivů části přílohy:	-					Paré:
Kraj:	Katastrální území:			TUDU:		
Ústecký kraj	Horní Kamenice			086112		
Stupeň dokumentace:	Datum zpracování:	Formáty:	Měřítko:			
PDPS	04/2024	10xA4	1:200, 1:50			
S-kód: 0 1 2 3 4 5 6 7 8 9 A B C D E F	Stupeň dokumentace: Část: 0 1 2 3 4 5 6 7 8 9 A B C D E F	Objekt: 0 1 2 3 4 5 6 7 8 9 A B C D E F	Předmět: 0 1 2 3 4 5 6 7 8 9 A B C D E F	Příloha: 0 1 2 3 4 5 6 7 8 9 A B C D E F	Revize: 0 1 2 3 4 5 6 7 8 9 A B C D E F	

		BETON:		C30/37	
		OBJEM:		2.262 m ³	
		HMOTNOST:		5655 kg	
		POČET KUSŮ:		1	

č.	profil	délka	ks			
				R8	R12	R16
1	R16	7500	8			60.000
2	R8	62410	1	62.410		
3	R12	1130	6		6.780	
Délka celkem [m]				62.410	6.780	60.000
Hmotnost 1 bm [kg/m]				0.395	0.888	1.578
Hmotnost [kg]				24.652	6.021	94.680
Celkem pro 1 kus [kg]				128.353		